

Detta faktablad riktar sig till investerare och innehåller basfakta om denna fond. Faktabladet är inte reklammaterial. Det är information som krävs enligt lag för att hjälpa dig att förstå vad en investering i fonden innebär och riskerna med denna. Du rekommenderas att läsa den så att du kan fatta ett välgrundat investeringsbeslut.

AP7 Aktiefond

ISIN-Kod: SE0003299999

Sjunde AP-Fonden

AP7 Aktiefond är avsedd enbart för premiepensionsmedel och är inte öppen för annat sparande. Fonden utgör en komponent i Premiepensionssystemets förvalsalternativ (AP7 Såfa), men är även valbar på Pensionsmyndighetens fondtorg. Fonden förvaltas av den statliga myndigheten Sjunde AP-fonden.

Mål och placeringsinriktning

AP7 Aktiefond är en global aktiefond med placeringar i globala aktier och aktierelaterade finansiella instrument. Fonden förvaltas aktivt och har följande placeringsstrategi:

- placering av tillgångar i globala aktier med bred geografisk och branschmässig spridning, och aktierelaterade derivatinstrument som höjer risk och förväntad avkastning – globalportfölj.
- ökad riskspridning genom att vikta om och addera fler tillgångsslag och investeringsstrategier – diversifiering.
- anpassning av fondens risknivå och riskinnehåll över tid med hjälp av ett systematiskt riskramverk – riskhantering.

I förvaltningen av AP7 Aktiefond används normalt hävstångsteknik för att öka risk och förväntad avkastning. Användningen av hävstångsteknik gör att varje krona

som investeras i fonden, normalt ger en utväxling som är högre än den underliggande marknadsutvecklingen.

Detta gäller både i uppgång och nedgång.

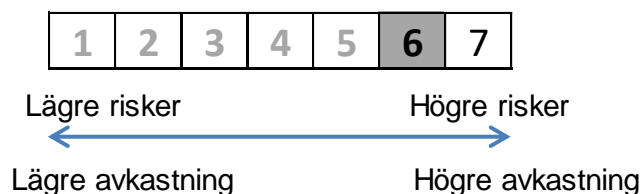
Marknadsrisken i fonden tillåts vara inom intervallet 0,9 – 1,6 gånger marknadsrisken i fondens referensportfölj (MSCI All Country World Index (Gross)).

Målet är att ge god avkastning på lång sikt med hänsyn tagen till fondens risknivå.

Fonden lämnar inte utdelning. Köp och inlösen av fondandelar kan normalt ske alla helgfria vardagar.

Rekommendation: denna fond är utformad för att utgöra en komponent i premiepensionssystemets förvalsalternativ (AP7 Såfa) och fonden kan vara olämplig för investerare som planerar att ta ut sina pengar inom 10 år.

Risk/Avkastningsprofil



Fondens riskindikator beskriver hur värdet på en fondandel har varierat under de 5 senaste åren. Den här fonden tillhör kategori 6, vilket betyder hög risk för både upp- och nedgångar i andelsvärdet. Kategori 1 innebär inte att fonden är riskfri. Fondens risk/avkastningsprofil och kategori kan förändras. Det beror på att indikatorn bygger på historiska data som inte är en garanti för framtida risk/avkastning.

Fondens använder normalt hävstång, vilket är förenat med risk för betydande kurssvängningar när hela marknaden för aktier förändras (marknadsrisk).

Genom att huvuddelen av placeringarna utgörs av utländska aktier kan värdet påverkas av ändrade valutakurser (valutarisk).

Risken till följd av kraftiga förändringar i värdet på enskilda aktier minskas dock genom att placeringar sker i flera tusen olika bolag med stor geografisk och branschmässig spridning (liten koncentrationsrisk). Följande riskfaktorer kan påverka fondandelens värde och ingår inte i sin helhet i riskindikatorn:

- Motpartsrisk: risken för förlust på grund av att en motpart inte kan fullgöra sina finansiella förpliktelser.
- Operativ risk: risk för förlust på grund av bristande interna processer och system, rättsliga och dokumentationsrelaterade risker, brister hos personalen, inklusive bristfällig förvaring av medlen.
- Likviditetsrisk: uppstår om en del av fondens tillgångar är svåra att sälja vid en viss tidpunkt eller till ett rimligt pris.

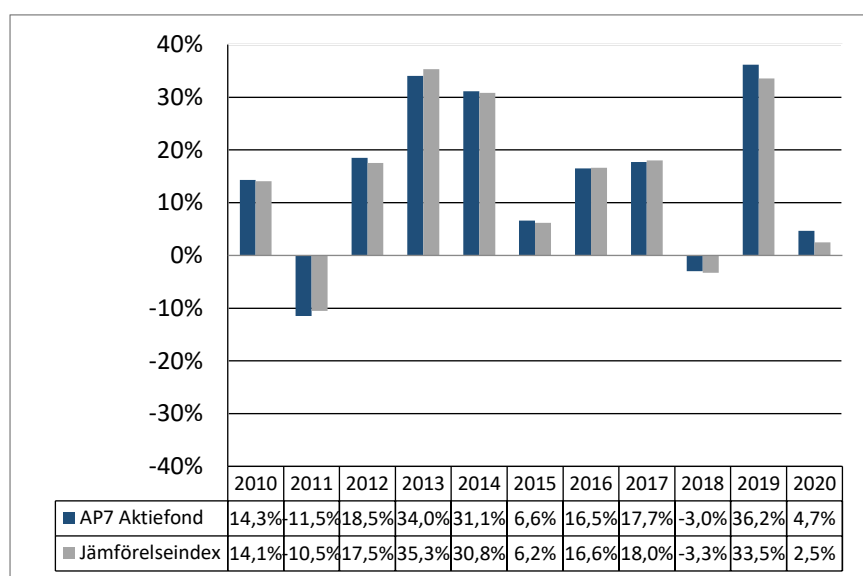
Avgifter

Engångsavgifter som tas ut före eller efter du investerar	
Insättningsavgift	Ingen
Uttagsavgift	Ingen
Ovanstående är det som maximalt kan tas ut av dina pengar	
Avgifter som tagits ur fonden under året	
Årlig avgift	0,10 %
Avgifter som tagits ur fonden under särskilda omständigheter	
Prestationsbaserad avgift	Ingen

Avgifterna utgör betalning för fondens kostnader. Dessa minskar fondens potentiella avkastning. Alla kostnader som Sjunde AP-fonden kan belasta fonden är inkluderade i den årliga avgiften, med undantag för transaktionsdrivna kostnader.

Årlig avgift avser kalenderåret 2020. Den kan variera något från år till år.

Tidigare resultat



Fondens resultat (avkastning) är beräknat efter avdrag för årlig avgift. Värdet för samtliga år är beräknat i svenska kronor och med utdelningar återinvesterade i fonden. Fonden startade 2010-05-11. Tidigare resultat är ingen garanti för framtida resultat. *Fondens referensportfölj utgörs sedan 2019-01-01 av indexet MSCI All Country World Index (Gross)¹. Avkastningsberäkningar startar från och med 2010-05-24.*

Praktisk Information

- "Fondbolag": Sjunde AP-fonden, Box 100, 101 21 Stockholm
- Pensionsmyndigheten köper och löser in andelar i AP7 Aktiefond enligt premiepensionsspararnas val, se www.pensionsmyndigheten.se för ytterligare information.
- Ytterligare information om AP7 Aktiefond framgår av informationsbroschyren, fondbestämmelserna och hel- och halvårsrapporten. Dessa finns kostnadsfritt på vår hemsida www.ap7.se.
- Förvaringsinstitut: Eftersom Sjunde AP-fonden är en statlig myndighet krävs inget särskilt förvaringsinstitut.
- Sjunde AP-fonden förvarar AP7 Aktiefonds egendom och anlitar BNY Mellon som depåbank.
- Revisorer: Auktoriserad revisor Peter Nilsson och auktoriserad revisor Helena Kaiser de Carolis (PwC)
- Andelsvärdet beräknas normalt varje bankdag och publiceras påföljande dag på www.ap7.se
- Ersättningspolicy: Uppgifter om AP7:s ersättningspolicy finns på AP7:s hemsida. En papperskopia av informationen kan också på begäran erhållas kostnadsfritt.
- Auktorisation: Denna fond är auktoriserad i Sverige och tillsyn över fonden utövas av Finansinspektionen.
- Publicering: Dessa basfakta för investerare gäller per den 31 januari 2021
- AP7 kan hållas ansvarigt endast om ett påstående i detta faktablad är vilseledande, felaktigt eller oförenligt med de relevanta delarna av fondens informationsbroschyr.

¹ Fondens jämförelseindex utgjordes före 2019-01-01 av ett skräddarsytt index innefattande hävstångsrepresentation och anpassat efter AP7:s Riktlinjer för ägarstyrning.